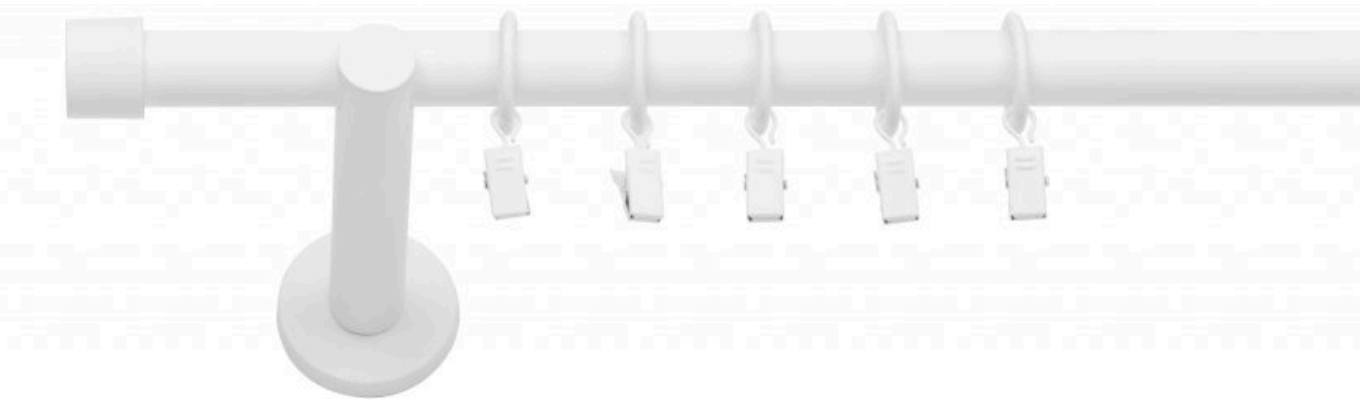


Specifikace textilních výrobků, stínící techniky

SO 2010
Hlavní budova

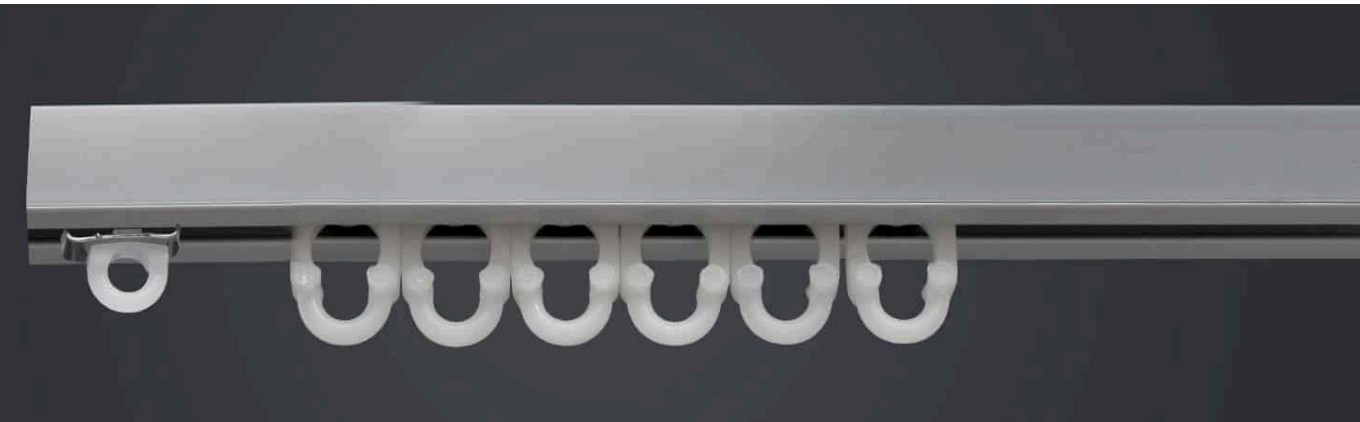
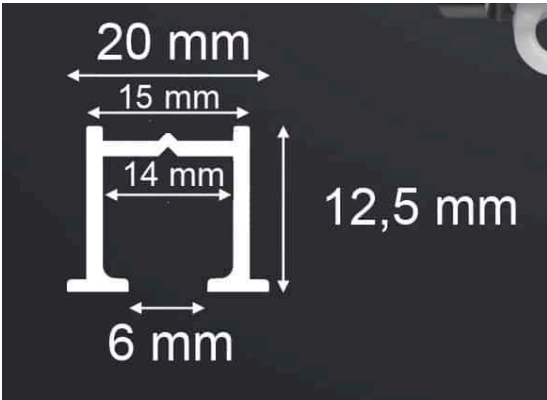
ST.02 Garnýž

Popis:
Kruhová celokovová tyč včetně kroužků s žabkami.
Materiál: kov
Barva: bílá
Rozměr: průměr CCA 20 mm, délka tyče 7 300 mm
Vzorové vyobrazení:



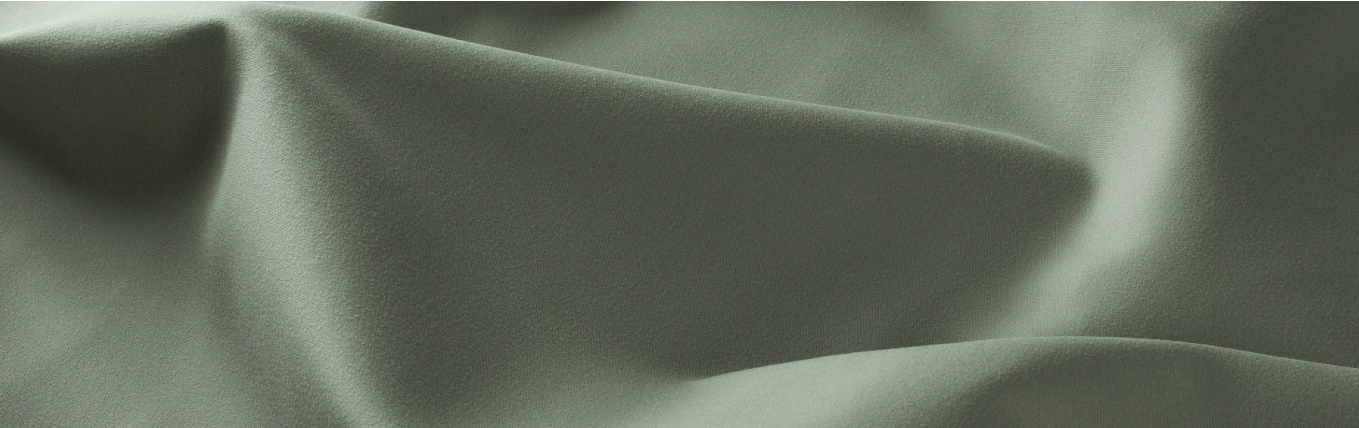
ST.01 Zapuštěná kolejnice

Popis:
Nerezová lištová kolejnice (zapuštěná), rozměry viz nákres, kolejnice bude zapuštěna do dřevěného obložení ostění okna
Materiál: kov
Barva: bílá
Rozměr: viz nákres x délka 5 320 mm
Vzorové vyobrazení:



Textilní závěs

Vlastnosti látky: 100 % polyester, dekorativní tkaná látka, pevná plátnová vazba, blackout – 100 % zatemnění (při správné instalaci), thermo – tepelně izoluje před teplem a zimou, látka je z obou stran pohledově stejná, má velmi jemný lesk. Řasení 1:1,5. Šití závěsu rozděleno v polovině na dva kusy.
Platí pro ST.01 a ST.02
Barva: zelená NCS S 4010-G30Y
Rozměr: bude upřesněn dodavatelem



Stínění střešního okna

Střešní okno je stíněno exteriérovou markýzou. Pohon motorem, box z extrudovaného hliníku, vodící lišty z extrudovaného hliníku s patentovaným systémem secudrive pro dokonalé uchycení a vypnutí látky bez mezery mezi látkou a lištou, navíjecí hřídel z extrudovaného hliníku, integrovaná motorová hřídel z extrudovaného hliníku, viditelné hliníkové sučásti v nátěru RAL 9007. Stínění bude ovládáno z INT vypínačem.

Stínící markýza bude řešena s ochranou proti poškození otvirkou okna. Dálkovým ovladačem nebude umožněno při vytažené markýze plné otevření střešního okna.

Součástí dodávky je venkovní povětrnostní čidlo. Pozice, vzhled a barevný odstín bude odouhlasen AD.

Vlastnosti látky: Látka je vhodná do venkovního prostředí, má samočistící efekt. Letní tepelná ochrana 3. UV ochrana 50+. Kontrola oslnění 3. Látka vhodná do vlhkých prostor. Jedná se o akrylovou látku ze speciálního vlákna CBA (clean, brilliant acrylic).

Barva látky: světlá, teplá šedá/béžová viz referenční textury (např. NCS S 1502-R, NCS S 1502-R50B)

Konkrétní látka včetně samotné vynášecí konstrukce stínění musí být dosouhlasena AD. Konkrétní látku vybere AD na základě předložených vzorků.

Rozměr: bude upřesněn dodavatelem

Vzorové vyobrazení:

